



13-19 Ocak 2014/ ANTALYA

EKOŞİSTEM ANALİZİ

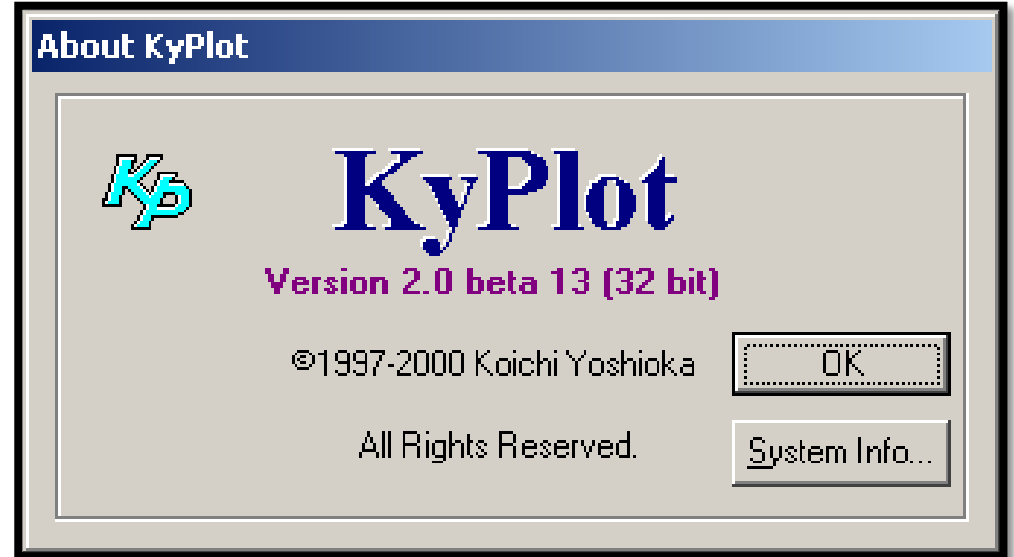
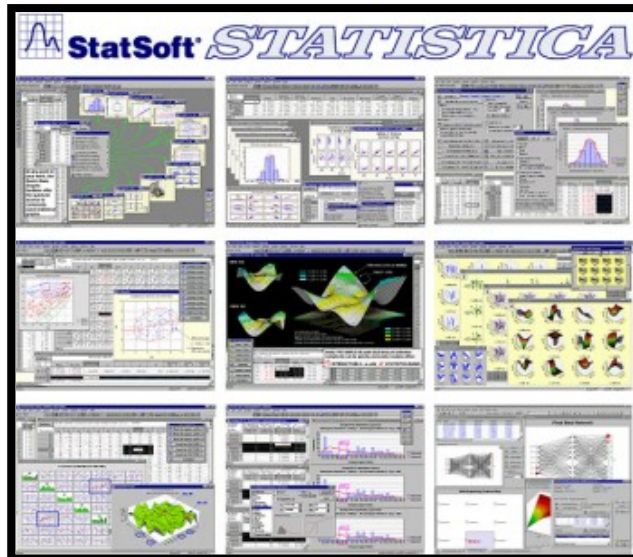
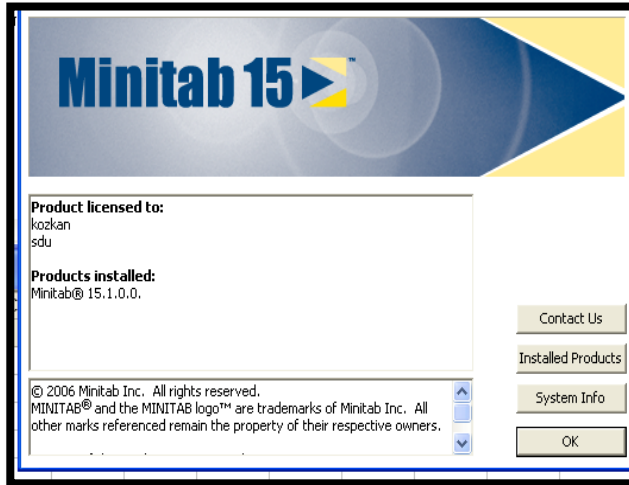
Hangi yazılım ve donanımları kullanacağız?
Nasıl öğreneceğiz?
Hangi bilimsel felsefi yaklaşımı kabul edeceğiz?
Yorumlarken nelere dikkat edeceğiz?

Eğitmen: Doç. Dr. Kürşad ÖZKAN
SDÜ Orman Fakültesi
Orman Müh. Bölümü, Isparta

Vejetasyon Çevre İlişkileri - Analitik Değerlendirmeler



13-19 Ocak 2014/ ANTALYA

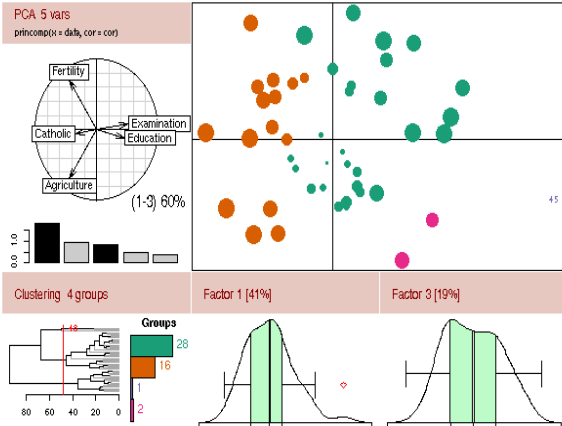


Vejetasyon Çevre İlişkileri - Analitik Değerlendirmeler



13-19 Ocak 2014/ ANTALYA

The R Project for Statistical Computing



S-PLUS®

S-PLUS® 6.1 for Windows
PROFESSIONAL EDITION

Release 1
Rev Date: 23 May 2002

Serial#: WN243990180594
kozkan
sdu

S-PLUS : Copyright 1988, 2002 Insightful Corp.
S : Copyright Lucent Technologies, Inc.
This program is protected by US and international copyright laws as described in Help>About

Insightful
intelligence from data

DTREG

Predictive Modeling Software

Phillip H. Sherrod

Copyright © 2003-2009
All rights reserved

www.dtreg.com

ABOUT MATLAB

MATLAB®
The Language of Technical Computing

Version 7.0.0.19920 (R14)
May 06, 2004

License Number: 0
kozkan
sdu

Copyright 1984-2004, The MathWorks, Inc.

Show License OK



Global Mapper

 **Open Your Own Data Files**
(Menu Command: File->Open Data File)

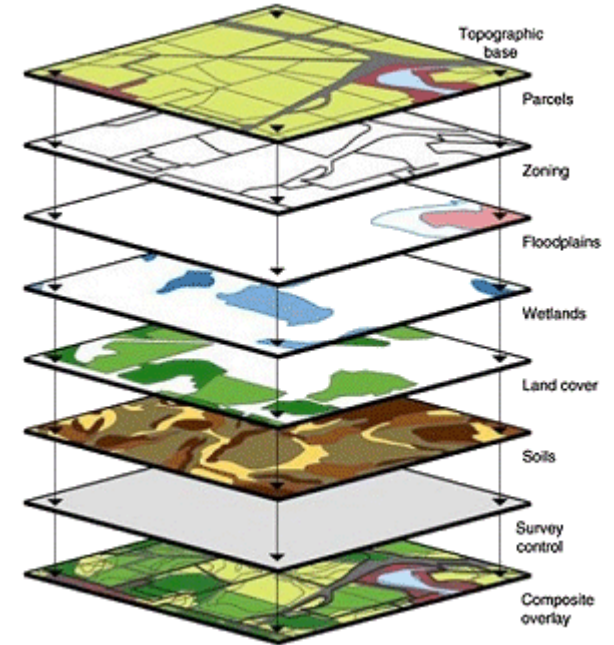
 **Find Data Online**
(Menu Command: File->Find Data Online)

**Download Free Maps/Imagery
from Online Sources**
(Menu Command: File->Download Online Imagery/Topo Maps)

 **Display Settings/Projection**
(Menu Command: Tools->Configuration)

 **Manage Loaded Data**
(Menu Command: Tools->Control Center)

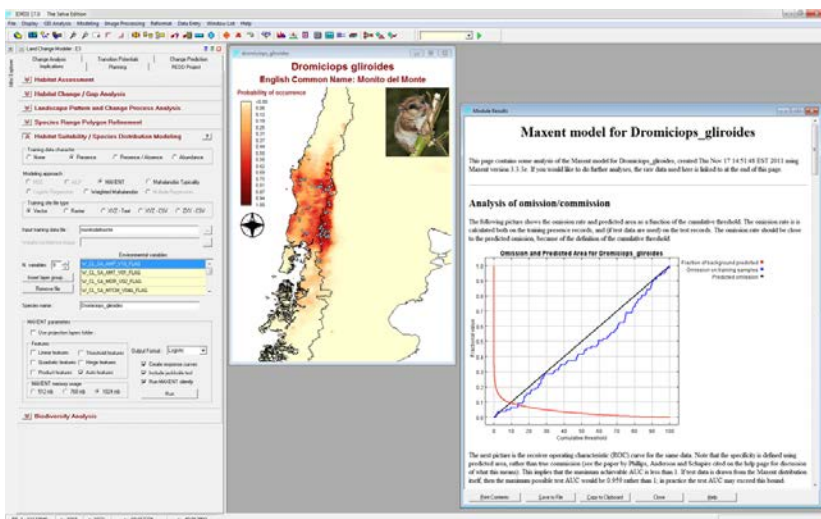
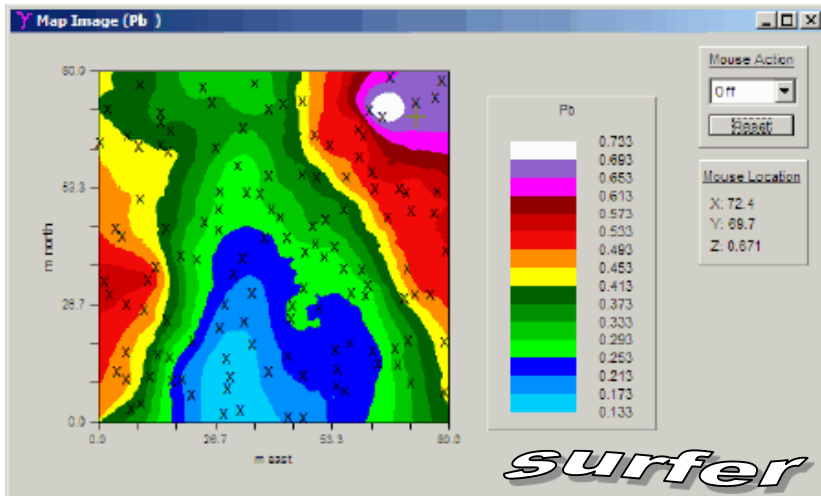
GIS



Vejetasyon Çevre İlişkileri - Analitik Değerlendirmeler



13-19 Ocak 2014/ ANTALYA



About BioMapper

BIOMAPPER 4.0

Version 4.0.6.370

Conceived by A.H.Hirzel, J.Hausser, N.Perrin, G. Le Lay and V.Braunisch
Programmed by Alexandre H. Hirzel
(c) Alexandre H. Hirzel (1998-2008)

References Modus operandi License

OK

About DesktopGarp

DesktopGarp

Version 1.1.3

DesktopGarp developed by: **Ricardo Scachetti Pereira**
Original GARP Algorithm developed by: **David Stockwell**

DesktopGarp has been developed by R. Scachetti-Pereira for The University of Kansas Biodiversity Research Center in collaboration with Reference Center for Environmental Information in Campinas, Brazil. The project was funded as part of a National Science Foundation grant (DBI-9873021) "KDI: Knowledge Networking of Biodiversity Information."

University of Kansas Biodiversity Research Center

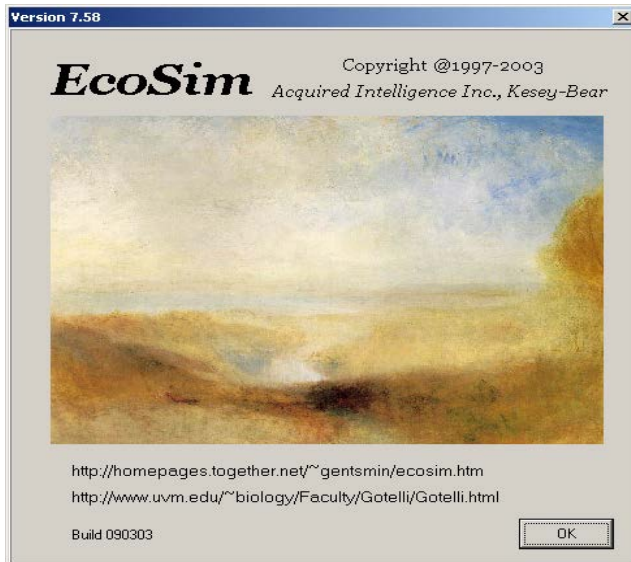
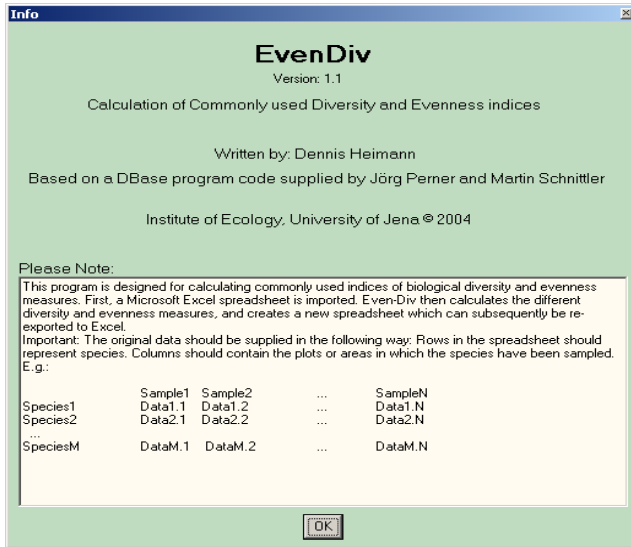
OK

System Info...

Vejetasyon Çevre İlişkileri - Analitik Değerlendirmeler



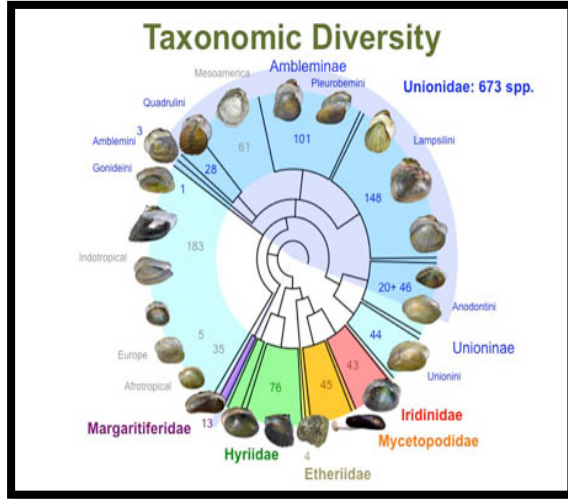
13-19 Ocak 2014/ ANTALYA



Vejetasyon Çevre İlişkileri - Analitik Değerlendirmeler



13-19 Ocak 2014/ ANTALYA



PRIMER 6

Version 6.1.13

from

PRIMER-E

© Copyright 2009 PRIMER-E Ltd, all rights reserved

fDiversity

Statistical software for the analysis of functional diversity

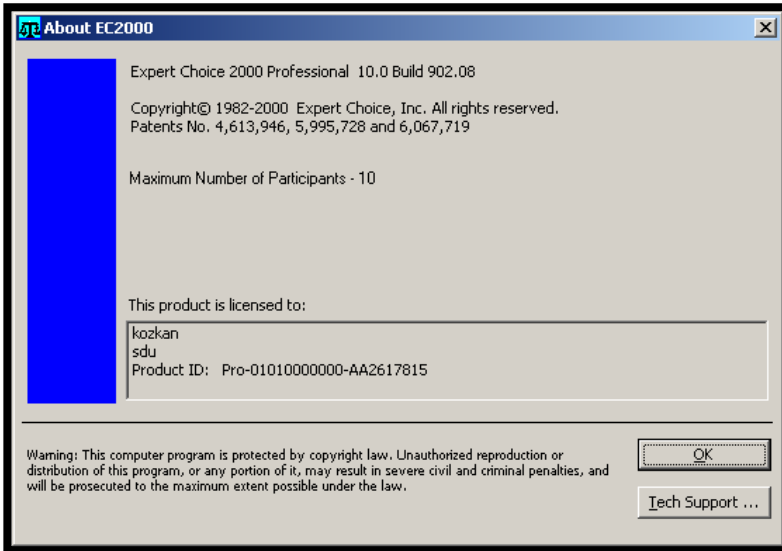
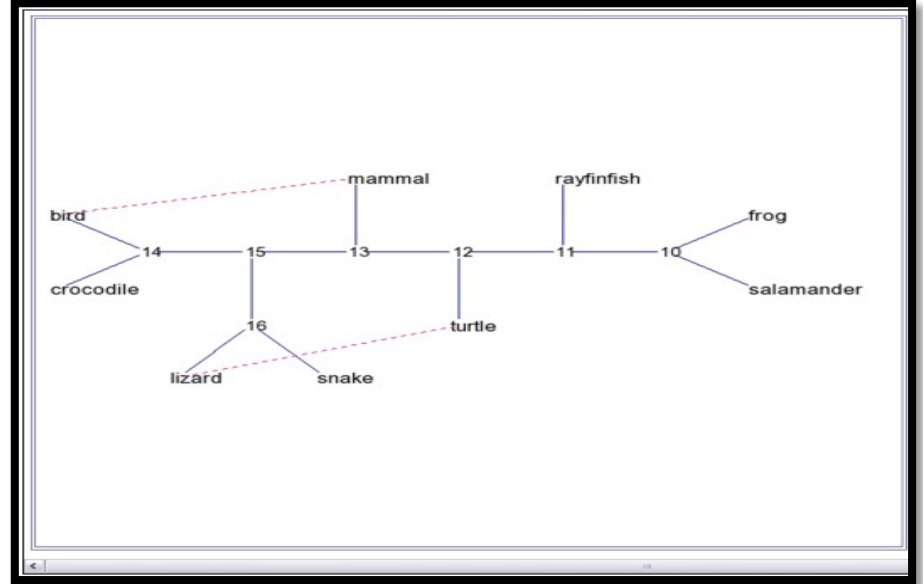
Structural Diversity



Vejetasyon Çevre İlişkileri - Analitik Değerlendirmeler



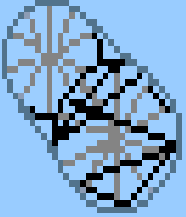
13-19 Ocak 2014/ ANTALYA



Vejetasyon Çevre İlişkileri - Analitik Değerlendirmeler



13-19 Ocak 2014/ ANTALYA



PC-ORD

Multivariate Analysis of Ecological Data

About

PAST version 2.07

<http://folk.uio.no/ohammer/past>
Øyvind Hammer, D.A.T. Harper (February 2011).

Copyright Hammer and Harper 1999-2011.

Please reference as follows:

Hammer, Ø., Harper, D.A.T. and Ryan, P.D. 2001.
PAST: Paleontological Statistics software package for education and data analysis. Palaeontologia Electronica 4(1):9 pp.

Close


Community Analysis Package



Copyright Pisces Conservation Ltd 2007

About

PISCES Conservation Ltd



Fuzzy Grouping

2005

Version 2.0

Designed by
Dr R M H Seaby
Dr P A Henderson

IRC House
Pennington
Lymington
Hampshire
SO41 8GN, UK

Tel + 44 1590 676622
or 674000

Fax (44) (0) 1590 675599

pisces@irchouse.demon.co.uk
www.pisces-conservation.com

© Pisces Conservation Ltd 2005

OK

Vejetasyon Çevre İlişkileri - Analitik Değerlendirmeler



13-19 Ocak 2014/ ANTALYA

```
ca> C:\DOCUME~1\admin\LOCAL5~1\Temp\Rar$EX00.453\Polynomial RDA_CCA Windows\RDA_CCA.exe

Canonical redundancy analysis (RDA)
and canonical correspondence analysis (CCA)
using the linear and polynomial models,
with permutation tests.

Uladimir Makarenkov and Pierre Legendre
Departement de sciences biologiques
Universite de Montreal.

(c) U. Makarenkov & P. Legendre, 2000

-----

Francais: tapez (1)
English: type (2)
```

```
ca> C:\DOCUME~1\admin\LOCAL5~1\Temp\Rar$EX01.922\rdacca\RDACCA.EXE

Langue / Language
(1) Francais
(2) English
2

Write results
(1) To the screen
(2) To an output file
1

Linear ordination and canonical analysis
Pierre Legendre, Universite de Montreal

Data file?
```



Ne öğreneceğiz? Ne kadar öğreneceğiz?

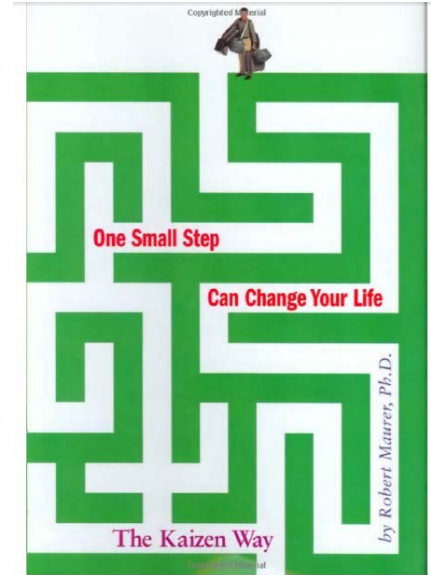
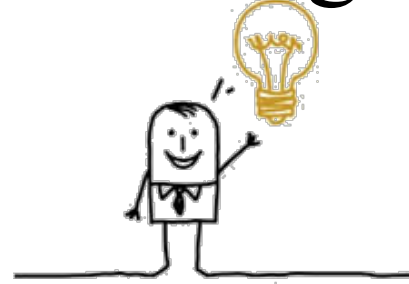
- Süreçler... A , B, C, D
- Kısmen mi, tamamen mi öğrenilecek?
 - Çalış, Şabret, mütevazı ol, cesur ol, dürüst ol, yardımcı ol, dikkatli ol, az konuş çok düşün
- AB, ABC, ABCD..... plato seviyesi, yeni kavrayışlar...



13-19 Ocak 2014/ ANTALYA

Nasıl öğreneceğiz?

- İnovasyon?
- Kaizen yolu?



"Bin kilometrelik bir yolculuk, ilk adımla başlar."

- Lao Tzu

Vejetasyon Çevre İlişkileri - Analitik Değerlendirmeler



13-19 Ocak 2014/ ANTALYA

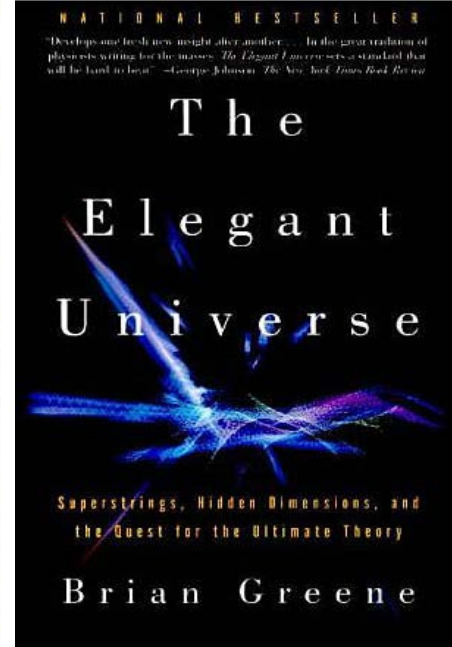




13-19 Ocak 2014/ ANTALYA

Neden öğreneceğiz?

- Yeni kavramlar, Yeni teoriler,
- Paradigma değişimi

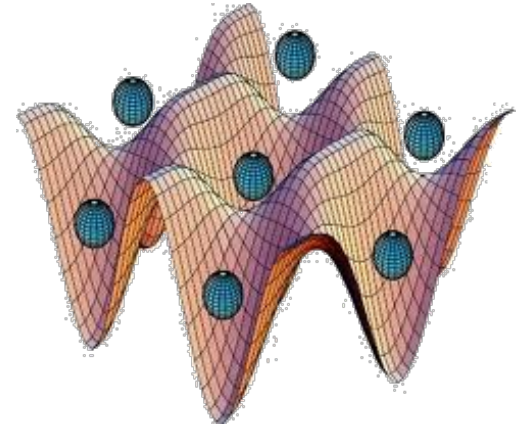




13-19 Ocak 2014/ ANTALYA

Bilimsel felsefi yaklaşımımız ne olacaktır?

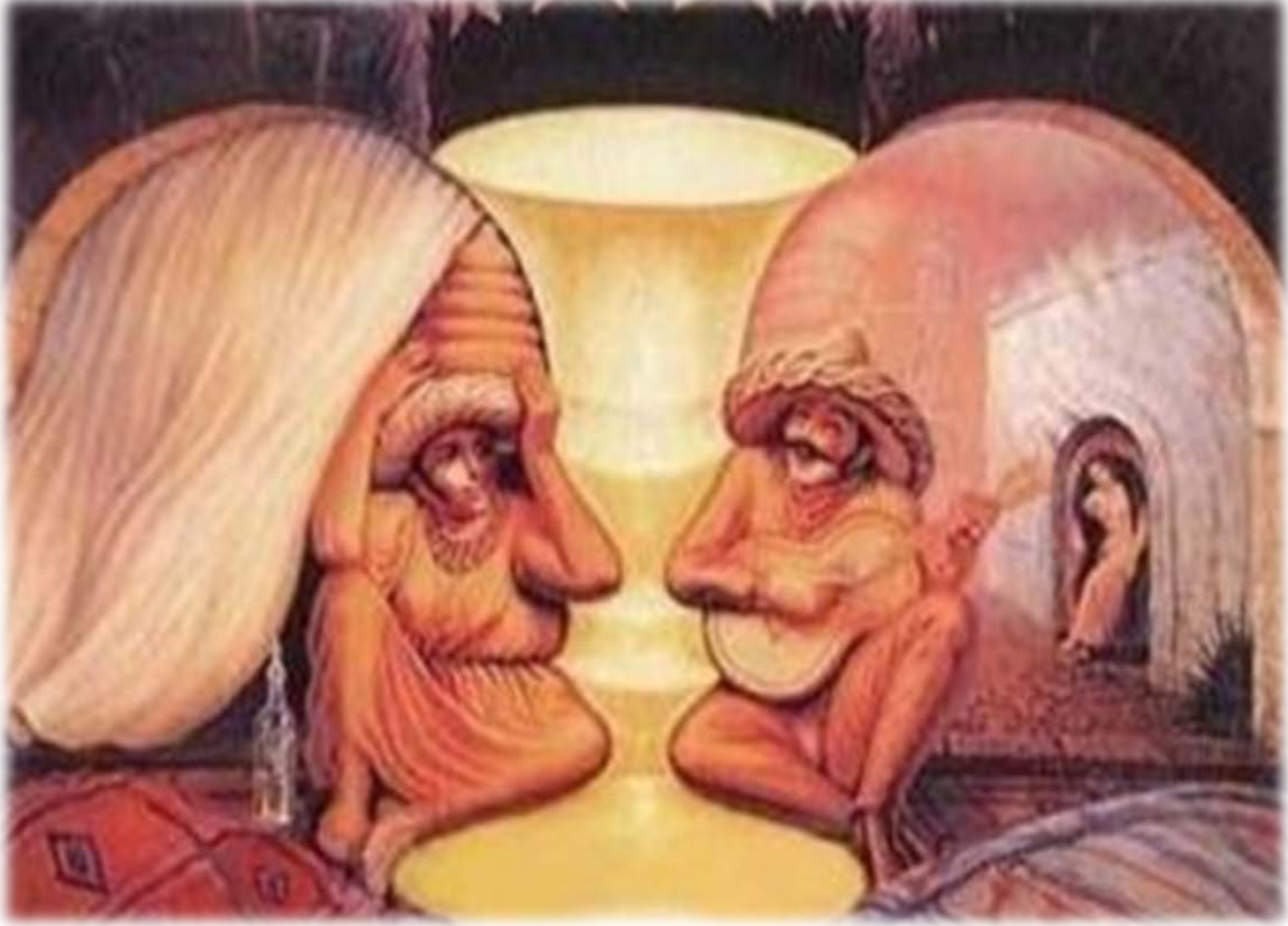
- Düzenli yaklaşım?
- Zorunlulukçu yaklaşım?
- Araçsalci yaklaşım?
- Olasılıklı yaklaşım?

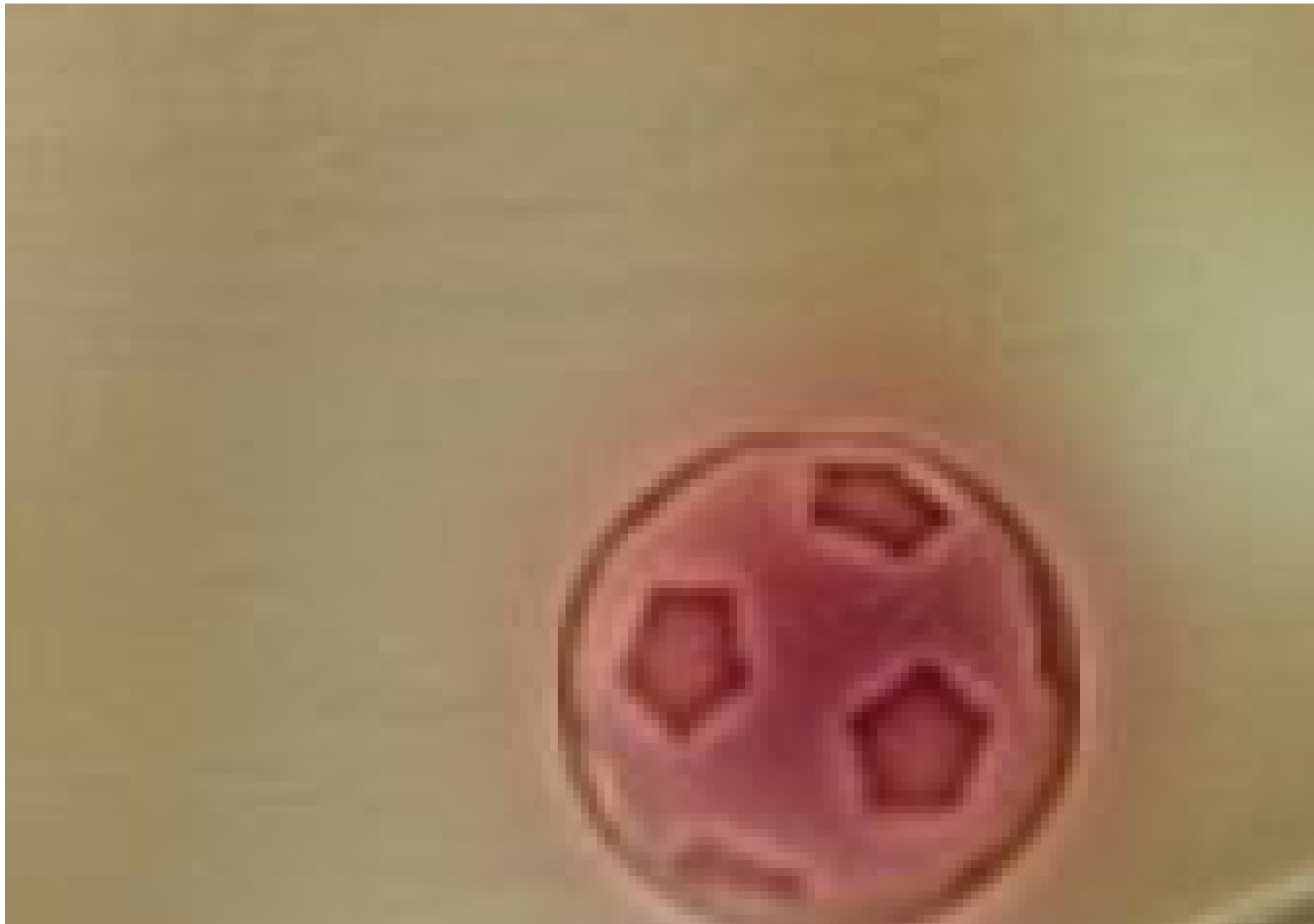


Vejetasyon Çevre İlişkileri - Analitik Değerlendirmeler

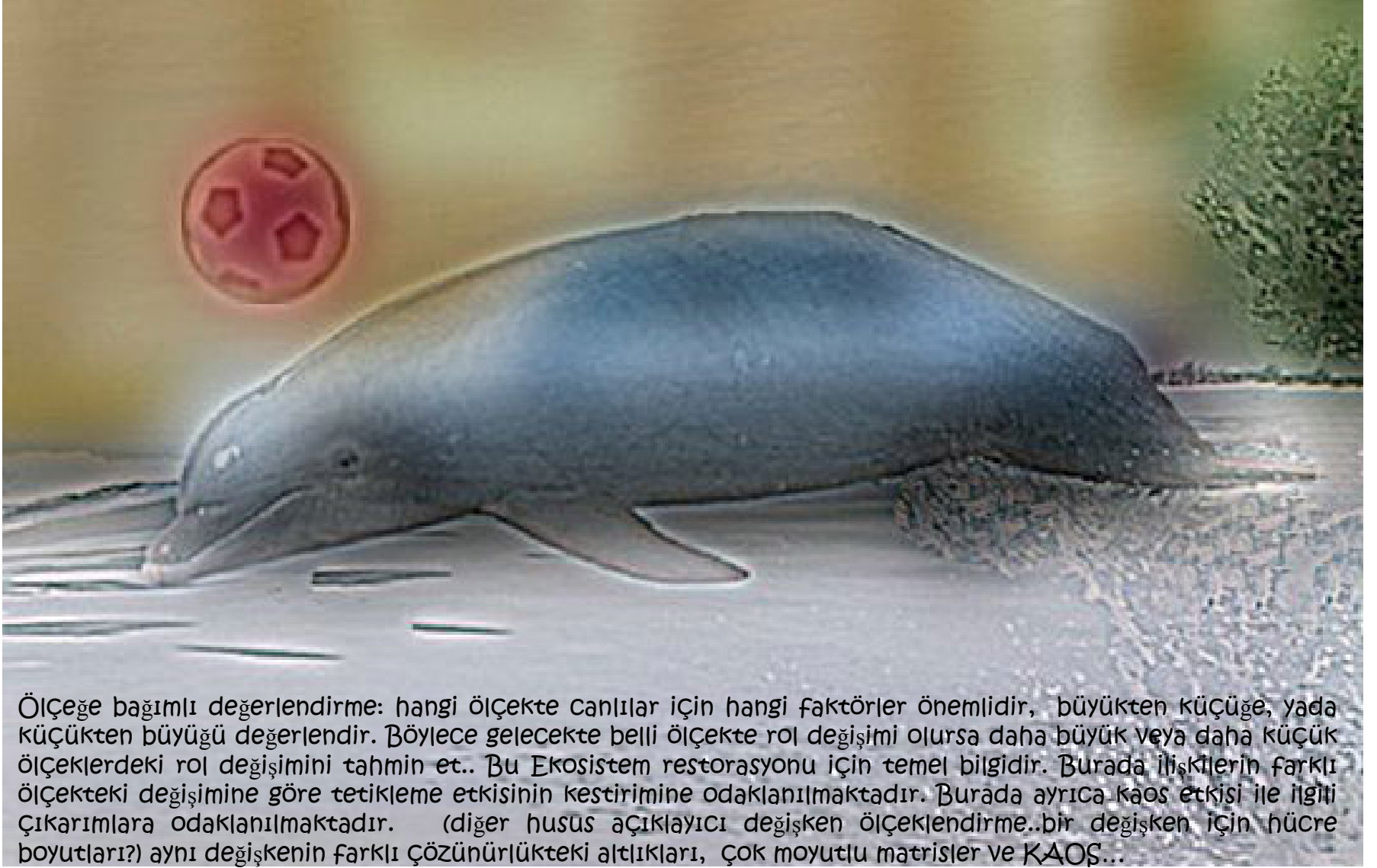


13-19 Ocak 2014/ ANTALYA









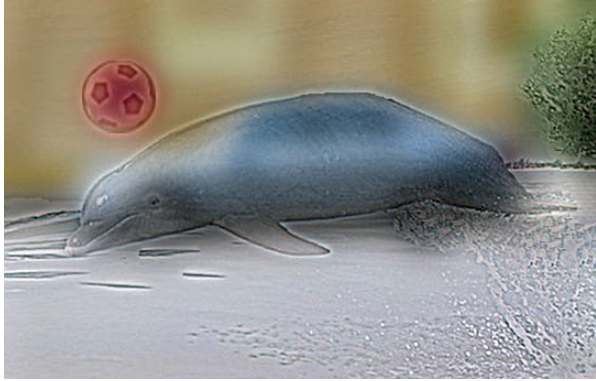
Ölçeğe bağımlı değerlendirme: hangi ölçekte canlılar için hangi faktörler önemlidir, büyükten küçüğe, yada küçükten büyüğü değerlendir. Böylece gelecekte belli ölçekte rol değişimi olursa daha büyük veya daha küçük ölçeklerdeki rol değişimini tahmin et.. Bu Ekosistem restorasyonu için temel bilgidir. Burada ilişkilerin farklı ölçekteki değişimine göre tetikleme etkisinin kestirimine odaklanılmaktadır. Burada ayrıca kaos etkisi ile ilgili çıkarımlara odaklanılmaktadır. (diğer husus açıklayıcı değişken ölçeklendirme..bir değişken için hücre boyutları?) aynı değişkenin farklı çözünürlükteki altlıkları, çok soyutlu matrisler ve KAOS...











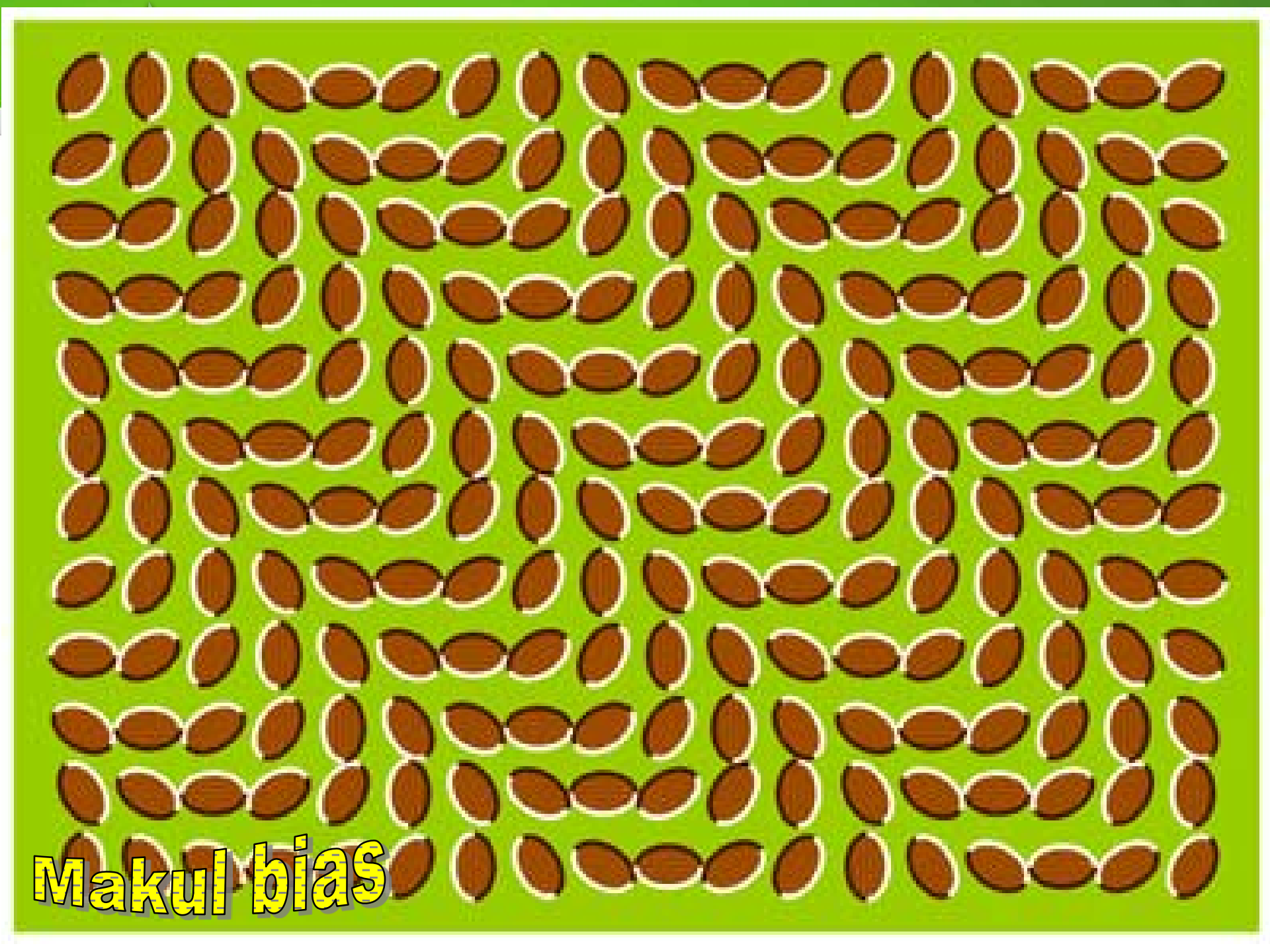










The image features a 10x10 grid of brown, almond-shaped objects on a light green background. Each object has a white outline and a dark brown fill. The objects are arranged in a regular pattern, with some appearing to be slightly offset or rotated, creating a visual effect of a grid. In the bottom-left corner, the text 'Makul bias' is written in a bold, yellow font with a black outline, slanted upwards to the right.

Makul bias



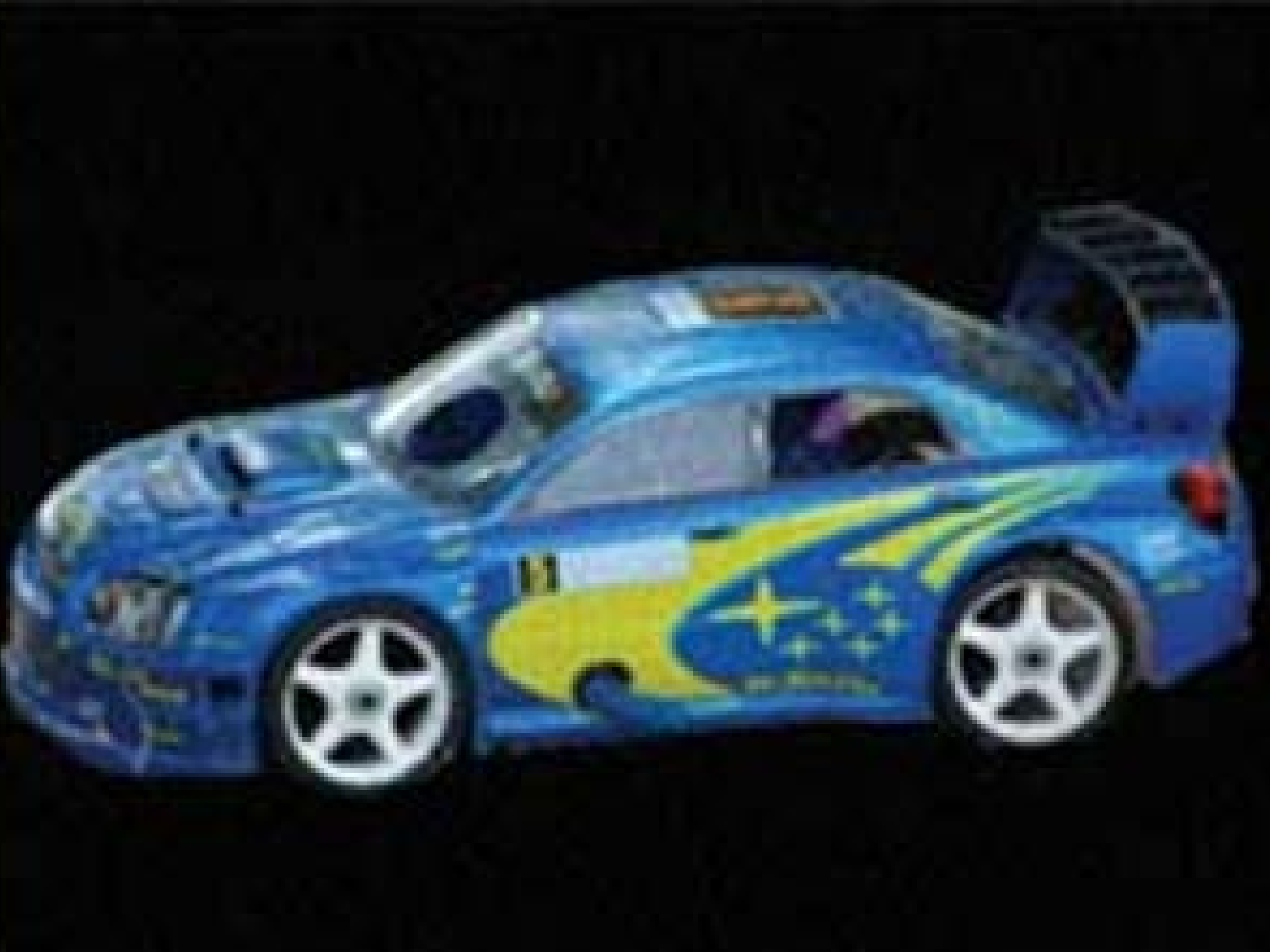
Kaos...dominant Bias... cehalet, yetersiz bilgi, uygarlığın huzursuzluğuna katlanamayanlar Kanma, kandırma, Anadolu Kaplanı ,Buldum biliyordum, AKIL TUTULMAŞI.....



GERÇEKLER ACIDIR..nitelikli dolandırıcılık









13-19 Ocak 2014/ ANTALYA

TEŞEKKÜRLER

